

Plan Local d'Urbanisme

Commune de LA BÂTIE-NEUVE

Hautes-Alpes

1. Rapport de présentation
2. Projet d'Aménagement et de Développement Durables
3. Orientations d'Aménagement et de Programmation
4. Règlement et documents graphiques
5. Annexes
 51. Annexes sanitaires
 52. Emplacements réservés
 53. Servitudes
 54. Risques
 55. Exploitations agricoles
 56. Droit de Prémption Urbain
 57. Autres éléments d'information

POS initial

Approuvé le : 7 Juillet 1978

Révisé en totalité le : 1^{er} Décembre 1986

Modifié le : 11 Septembre 1989

Modifié le : 1^{er} Décembre 2000

Modifié le : 9 Août 2010

Révisions simplifiées du : 9 Août 2010

REVISION

Arrêté par délibération du conseil municipal
du : 21 Janvier 2013

Pour le Maire empêché
Le premier Adjoint, Alain de Santini

Approuvé par délibération du conseil
municipal du :

Pour le Maire empêché
Le premier Adjoint, Alain de Santini



François *ESTRANGIN*

Urbanistes

Micropolis – Bâtiment La Bérardie – 05000 GAP

EURECAT
Karine *CAZETTES*



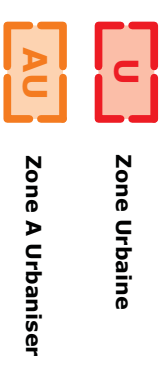
COMMUNE

LA BATTIE-NEUVE Le Village

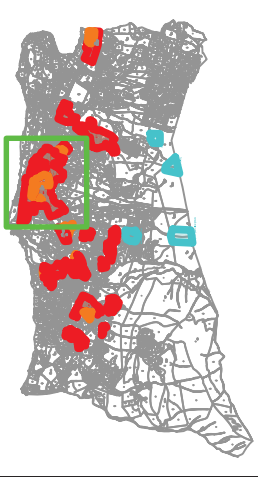
DPU

**Droit de Prémption
Urbain (DPU)**
s'appliquant sur
l'ensemble des
zones U et AU

Légende



Plan de situation



Echelle

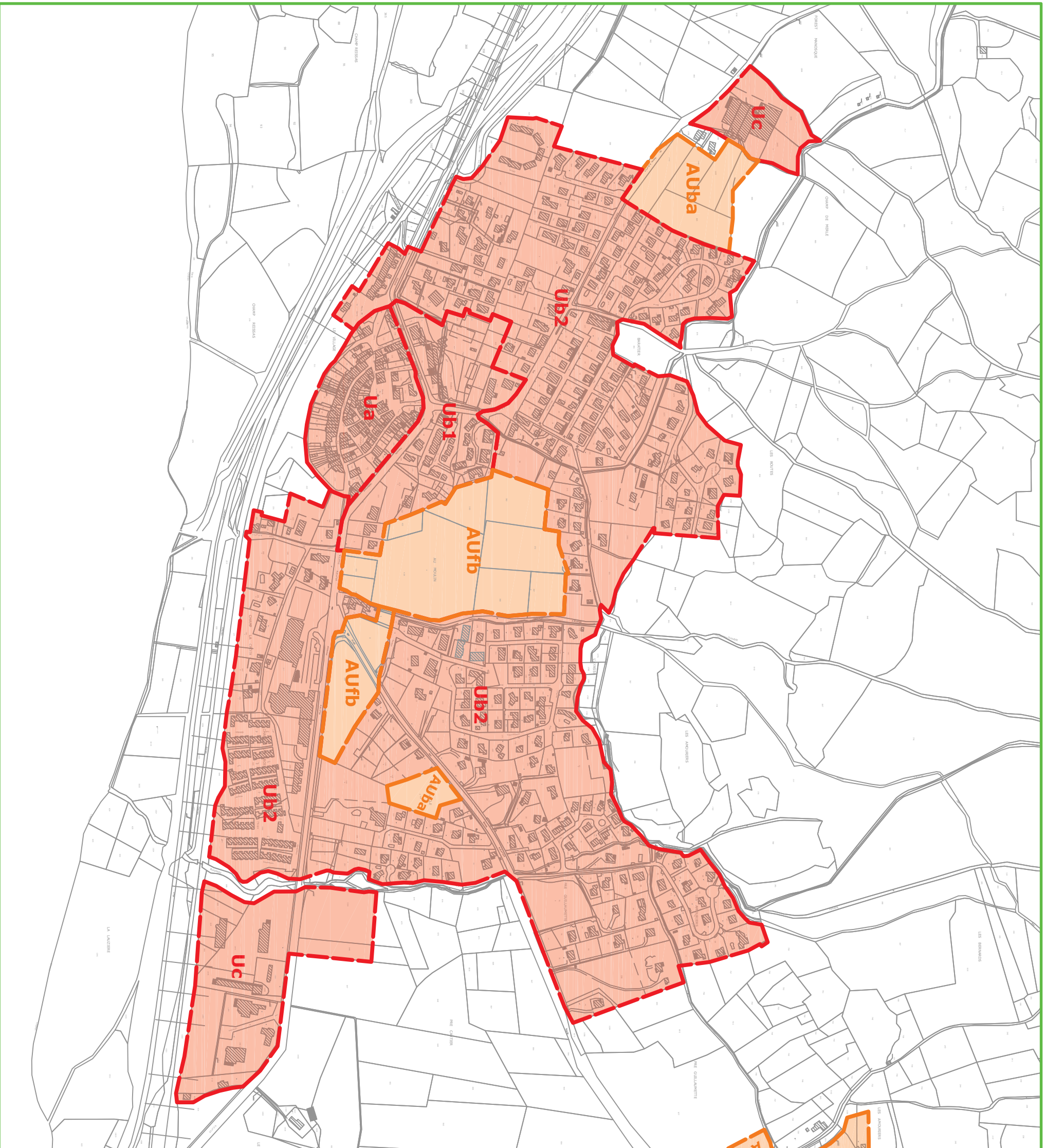
1/6000 (A3)

Date

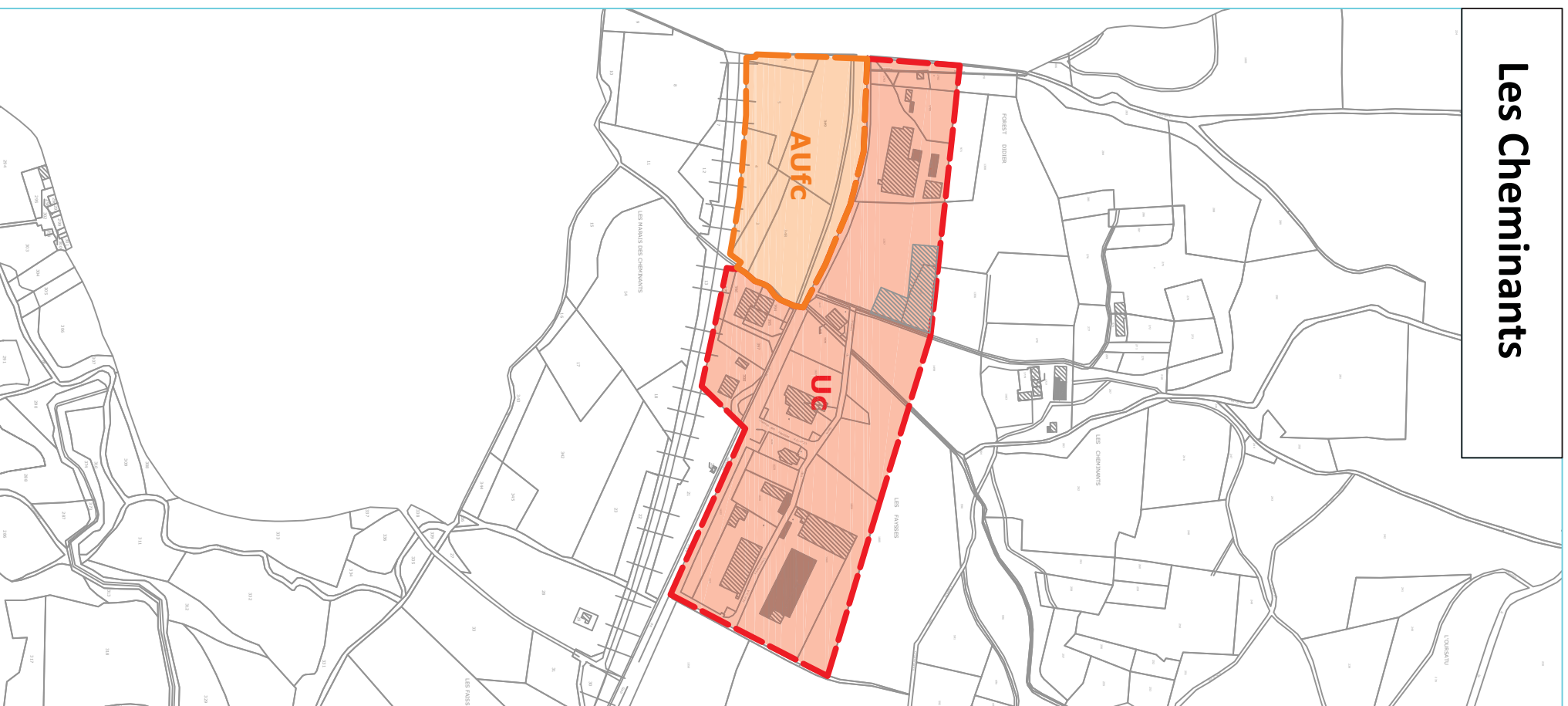
6 Novembre 2013



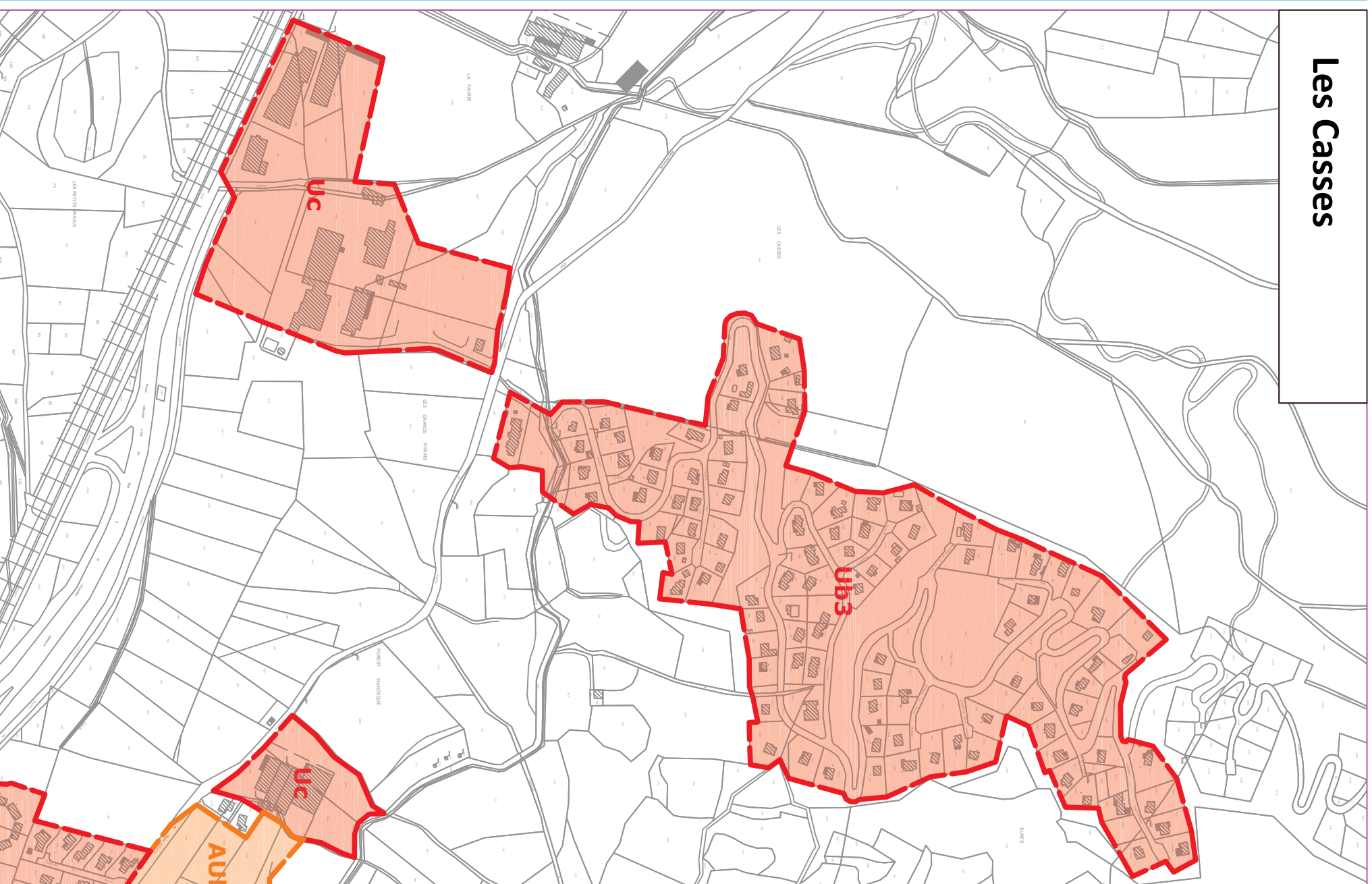
François ESTRANGIN et Karine CAZETTES



Les Cheminants



Les Casses



COMMUNE

LA BATTIE-NEUVE
Les Cheminants
Les Casses

DPU

**Droit de Prémption
Urbain (DPU)**
s'appliquant sur
l'ensemble des
zones U et AU

Légende

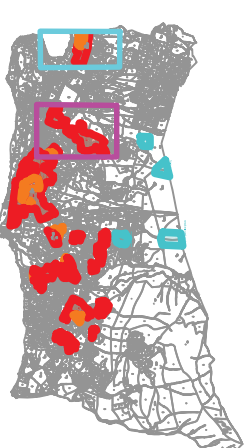


Zone Urbaine



Zone A Urbaniser

Plan de situation



Echelle

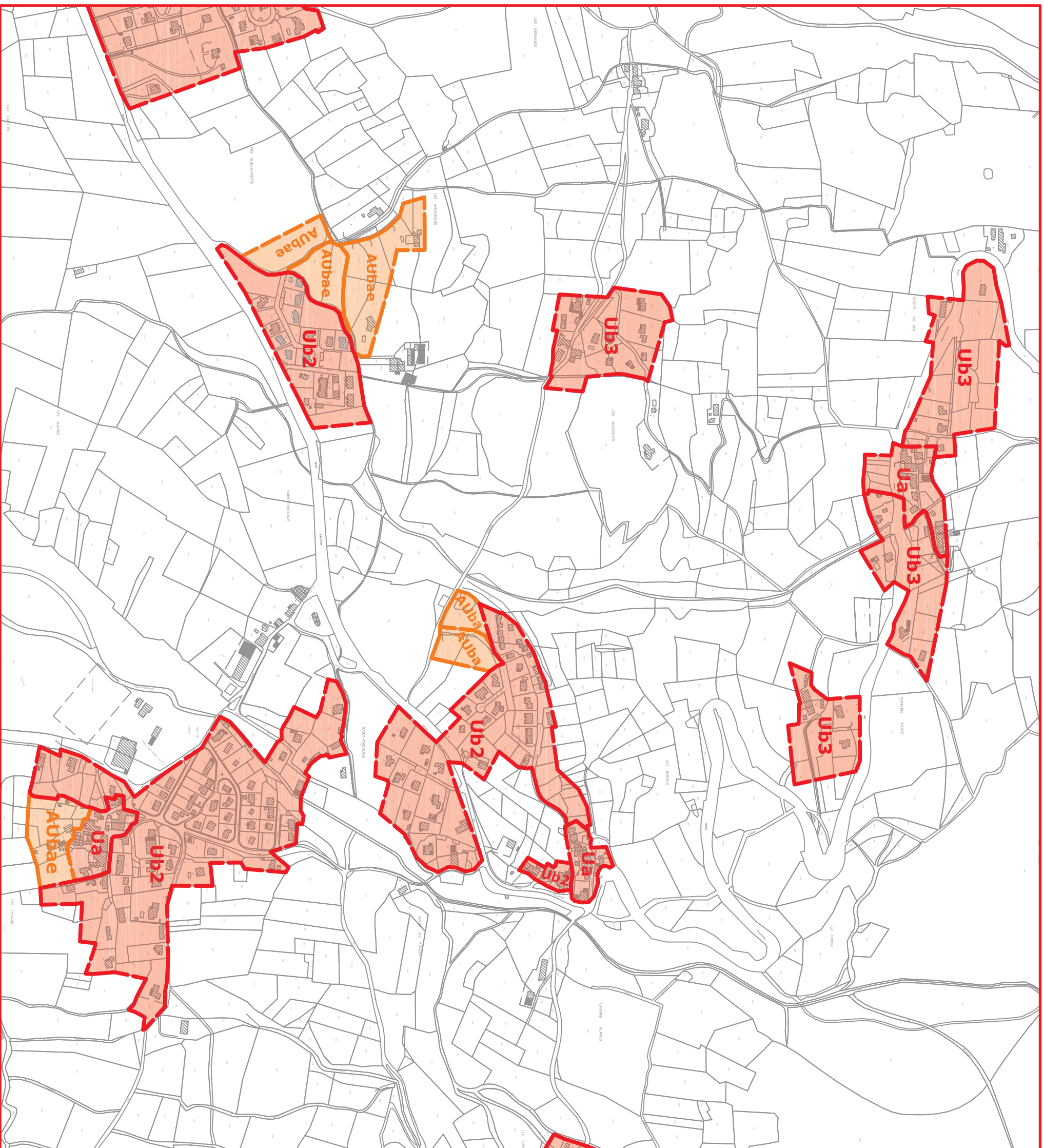
1/6000 (A3)

Date

6 Novembre 2013



François ESTRANGIN et Karine CAZETTES





COMMUNE

LA BATTIE-NEUVE
 Les Aubins
 Les Césaris
 Les Oddouls

DPU

**Droit de Préemption
 Urbain (DPU)**
 s'appliquant sur
 l'ensemble des
 zones U et AU

Légende

-  Zone Urbaine
-  Zone A Urbaniser

Plan de situation



Echelle

1/6000 (A3)

Date

6 Novembre 2013



François ESTRANGIN et Karine CAZETTES



COMMUNE

LA BATTIE-NEUVE
Les Granes
Les Carles, Les Ireils
Les Brès

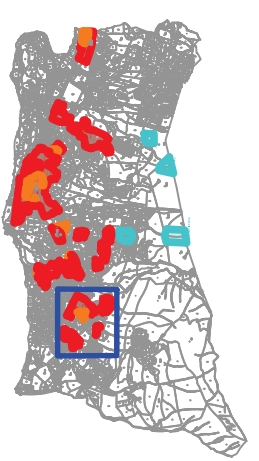
DPU

**Droit de Prémption
Urbain (DPU)**
s'appliquant sur
l'ensemble des
zones U et AU

Légende

-  Zone Urbaine
-  Zone A Urbaniser

Plan de situation



Echelle

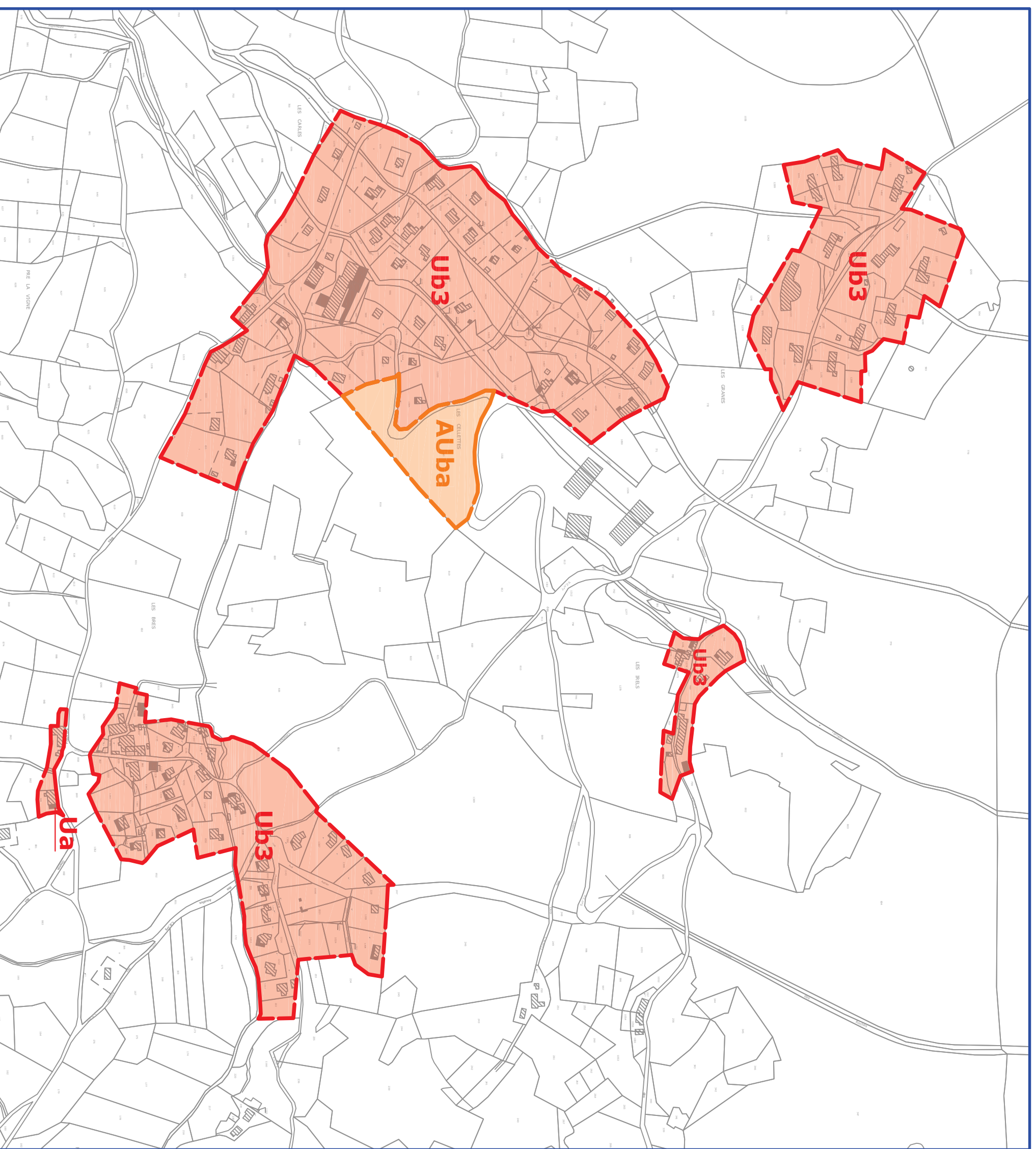
1/4500 (A3)

Date

6 Novembre 2013



François ESTRANGIN et Karine CAZETTES



COMMUNE

LA BATIE-NEUVE
Captage du Forestier
Captage des Casses
Captage de Combe
Chabrier

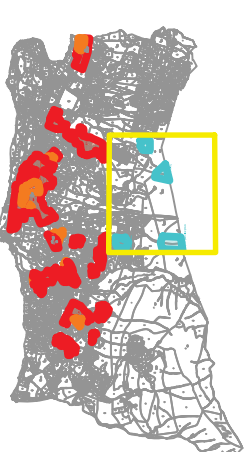
DPU

Droit de Prémption
Urbain (DPU)
s'appliquant sur les
périmètres rapprochés
des captages

Légende

 Périmètre rapproché
des captages

Plan de situation



Echelle

1/8000 (A3)

Date

6 Novembre 2013



François ESTRANGIN et Karine CAZETTES

